

Tapetenwechsel

Herstellen von Türverkleidungen

Um neue Türverkleidungen für den Traction herzustellen, benötigt man folgendes Material:

- Wasserfeste Karosseriepappe oder, noch besser, vorgefertigte Verkleidungspappen,
- 4 Pappstreifen (1cm breit) für Verkleidung nach Bj. 52 aus dem gleichen Material
- Unterpolsterung (ich benutze 4mm dicken Schaumstoff, der auf einer Seite mit einer Vliessschicht beklebt ist),
- Polsterstoff sowie kunststoffbeschichteten Polsterstoff für die unteren Absätze der Verkleidungen
- 56 Türverkleidungsklammern
- Schmutzfänger für den unteren Rand sowie
- Tackerklammern (4mm und 14mm)
- Sprühkleber

Neben dem herkömmlichen Werkzeug braucht man:

- einen Handtacker
- ein ca. 1m langes Brett
- ein Flach- oder Winkeleisen als Lineal und
- ein scharfes Klingemesser.

Nun zum eigentlichen Teil der Arbeit.

Die Pappen mit der Unterpolsterung (Schaumstoffseite auf die Pappe) bekleben. Es genügt, punktuell zu kleben, denn die Verklebung soll nur verhindern, das sich bei der weiteren Verarbeitung die Lagen nicht verschieben. Nun die Überstände abschneiden. Dazu die Türpappe auf das Brett legen und an den Kanten mit dem Messer entlang fahren. Die Pappe an der Schnittstelle dabei kräftig herunterdrücken, damit eine scharfe Schnittkante entsteht.

34,5cm von der Oberkante gemessen einen Strich auf die Verkleidungen bringen. Den Polsterstoff mit mindestens 3cm Überstand an den Rändern und 1cm über den Strich auf

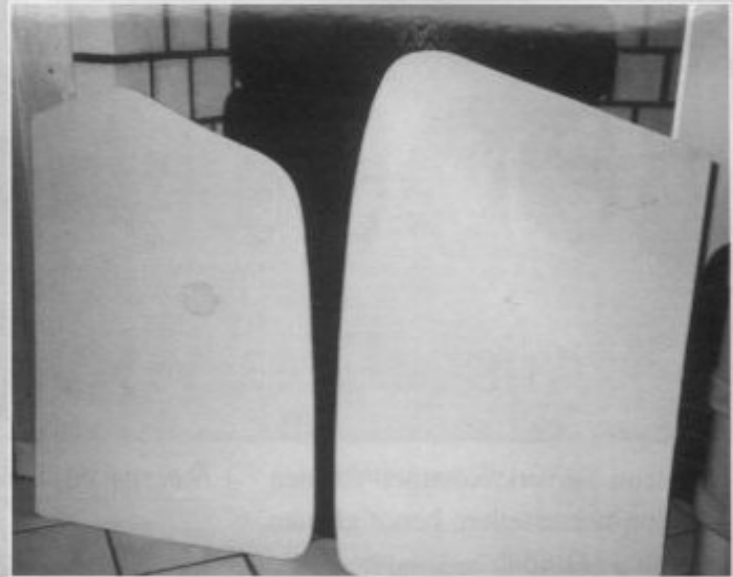
die Pappen legen und den kunststoffbeschichteten Stoff seitenverkehrt auf den oberen Polsterstoff legen. Jetzt den 1cm breiten Pappstreifen auf die untere Kante legen. Das Brett unter die Türverkleidung in den Bereich dieser Naht legen und mit den 14mm langen Tackerklammern bis in das Brett hinein antackern. Dabei immer abwechselnd rechts, links, Mitte und dann die Felder dazwischen tackern, damit der Pappstreifen nicht krumm wird. Anschließend die ganze Einheit vorsichtig von dem Brett ablösen, umdrehen und mit der Hammerfinne die überstehenden Klammern krumm schlagen.

Der obere Polsterstoff kann jetzt stramm gezogen mit den 4mm Klammern rundum angetackert werden.

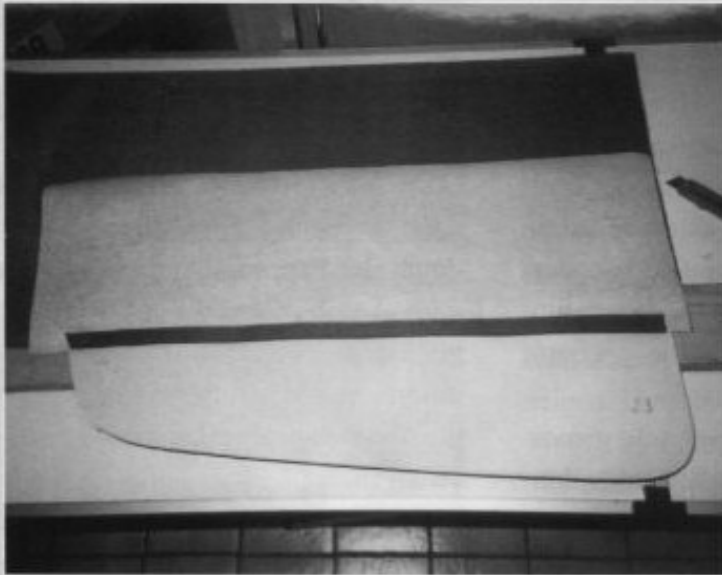




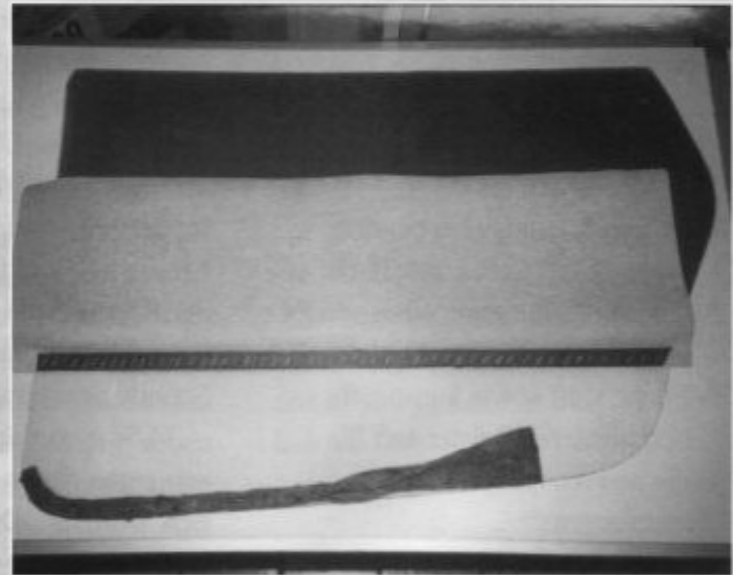
Bündigschneiden der Unterpolsterung



So sieht die „schöne“ Seite der Unterpolsterung aus



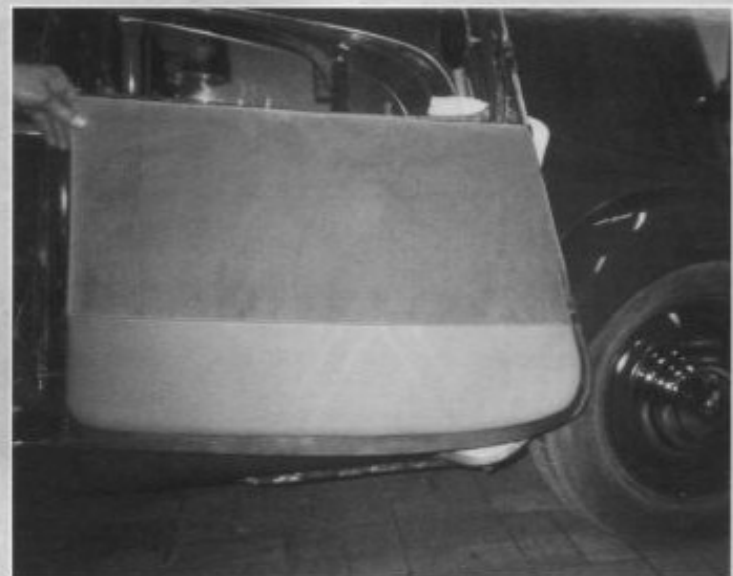
Auftackern der Trennleiste



Am unteren Rand wird eine zusätzliche Abpolsterung als „Windfang“ angebracht



Hier wird der „Schmutzfänger“ angetackert



Hier fehlen noch die Löcher für Türgriff und Fensterheber

Bevor man den unteren Stoff ebenso festtackert, sollte ein ca. 1cm breiter Filzstreifen an der unteren Kante der Türverkleidung angetackert werden. Er dient zur Verdickung der Kante, die sich beim Türenschießen gegen die Alu-Einstiegsleiste presst und somit Zugluft verhindert. Ich benutze dafür immer Reste aus den alten Original-Türverkleidungen, die zur Unterpulsterung dienten. Man kann aber auch aus den Resten der Schaumstoffunterpulsterung einen ca. 1cm breiten Streifen schneiden und hier aufkleben. Jetzt den Stoff der nun fertig verspannten Verkleidung im Bereich aller für die Befestigungsklammern vorgesehenen Löcher ausklinken und die Klammern rundum aufstecken.

Zum Abschluss den Gummistreifen als Schmutzfänger über die Befestigungsklammern legen und auch diesen festtackern. Beim Einbau am Fahrzeug muss unbedingt der Fensterrahmen abgebaut sein, da die Türverkleidung mit ihrer mittleren Aussparung über eine an der Tür befindlichen Blechlasche von oben eingeschoben wird. Dies sollte unbedingt beachtet werden, weil dadurch die Verkleidung in der Mitte gehalten wird und sich später nicht nach außen beult. Vor dem Montieren der Verkleidung an die Türen müssen unbedingt die Blechausschnitte der Türinnen-seite mit Folie zugeklebt werden, um zu verhindern, dass Wasser an die Pappen kommt. Nicht vergessen, die

Andruckfedern auf die beiden 4-Kante von Fensterheber und Türinnengriff zu stecken. Beim Andrücken der neuen Türverkleidung an der Stelle, an der sich die beiden 4-Kante durchdrücken, mit dem Messer den Stoff mit einem Kreuzschnitt aufschneiden. Nach Montieren des Fensterrahmens und der Griffe ist die Tür fertig.

Viel Spaß!!!

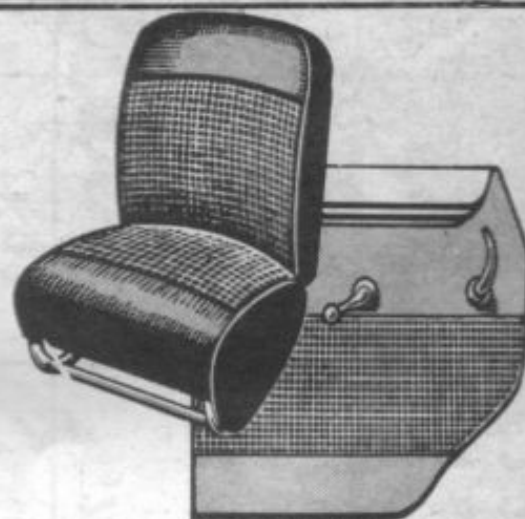
Text und Fotos:
Jürgen Czajkowski

Nos Housses

vous permettront de garnir vos sièges, vos dossiers et vos portes, soit pour les empêcher de se défraîchir, soit au contraire pour rajeunir l'intérieur de votre voiture. Elles sont d'un prix modéré et d'excellente qualité, leur coupe est parfaite et leur fini irréprochable.

UN APERÇU DE NOS PRIX

	Tout Cristal	Velours Nylon et Cristal
Citroën		
ID 19 Luxe et Normale	15 300	
ID 19 Confort et DS 19	16 625	27 200
Renault		
4 CV sans portes	9 500	16 000
Dauphine	14 700	17 300
Simca		
Aronde	15 200	23 400
Versailles	16 625	27 200
Peugeot		
403	17 275	27 200



NOTE IMPORTANTE :

Sur simple demande nous vous adresserons, sans engagement de votre part et franco, une liasse d'échantillons ainsi qu'un tarif et un questionnaire. En cas de confirmation ce dernier devra nous être retourné soigneusement rempli et accompagné d'un acompte correspondant à 20 % du montant de la commande.